

# Swing-N-Slide®

# Mega Rider

## ATTENTION!

This kit contains everything needed to assemble the Mega Rider except two (2) 2" x 4" x 20" supports and sixteen 10D galvanized nails.

### Kit contents:

1 plan	2 Mounting brackets - (right)
1 seat	4 4-1/4" swing hangers
2 handles	4 bolt cover narrow
4 chains	8 5/16" x 2" carriage bolt
2 5/16" x 5-7/8" Rod	12 5/16" loc nut
4 Push on Cap	14 5/16" flat washer
2 Mounting brackets - (left)	
4 Quick Links	

## ¡ATENCIÓN!

Este juego contiene todo lo necesario para armar el Mega Rider excepto dos (2) soportes de 2" x 4" x 20" y dieciséis clavos 10D galvanizados.

### Contenu de la trousse :

1 plan	2 supports de fixation - (droite)
1 siège	4 crochets de balançoire de 4-1/4 po (108 mm)
2 poignées	4 capuchon de boulon (étroit)
4 chaînes	8 boulon de carrosserie de 5/16 po x 2 po (8 mm x 57 mm)
2 boulons à tête hexagonale de 5/16 po x 6-1/4 po (8 mm x 159 mm)	12 contre-écrou de 5/16 po (8 mm)
2 rondelles frein de 5/16 po (8 mm)	14 rondelle plate de 5/16 po (8 mm)
2 supports de fixation - (gauche)	
4 Eslabones rápidos	

## ATTENTION!

Cet ensemble comprend tout le nécessaire pour assembler le Mega Rider, à l'exception de deux (2) pièces de support de 2 po x 4 po x 20 po et de 16 clous galvanisés 10D.

### Contenido del kit:

1 plano	2 abrazaderas de montaje - (derecha)
1 asiento	4 colgaderos del columpio de 4-1/4" (10.8 cm)
2 manijas	4 cubiertas para pernos angostas
4 cadenas	8 pernos de carrocería de 5/16" x 2-1/4" (0.8 x 5.7 cm)
2 pernos de cabeza hexagonal de 5/16" x 6-1/4" (0.8 x 15.9 cm)	12 contratueras de 5/16" (0.8 cm)
2 arandela de abrazadera de 5/16" (0.8 cm)	14 arandelas planas de 5/16" (0.8 cm)
2 abrazaderas de montaje - (izquierda)	
4 Maillons rapides	



# Swing-N-Slide®

a  PlayCore™ company

Fig. 1

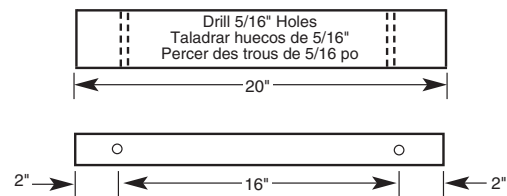
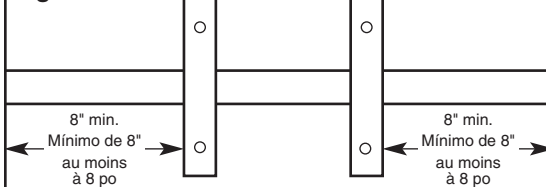


Fig. 2



**Caution:** Beam Brackets must be placed a minimum of 8" from any adjacent structure or accessory.  
**Precaucion:** Los Beam Brackets deberan ser instalados en un mínimo de 8" de distancia de cualquier estructura o accesorio.  
**Avertissement:** Il faut installer tous supports de poutre à au moins 8 po d'une autre structure ou d'un accessoire adjacent.

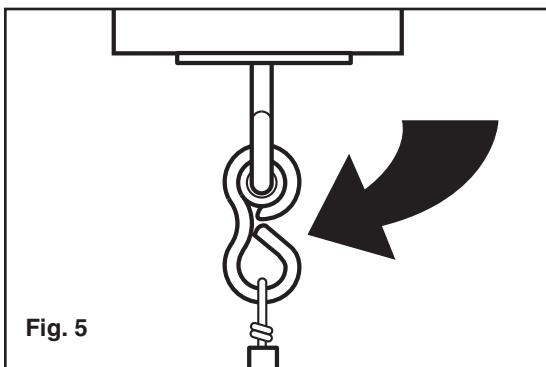
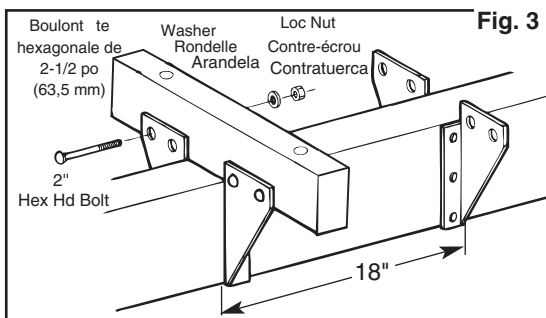


Fig. 6

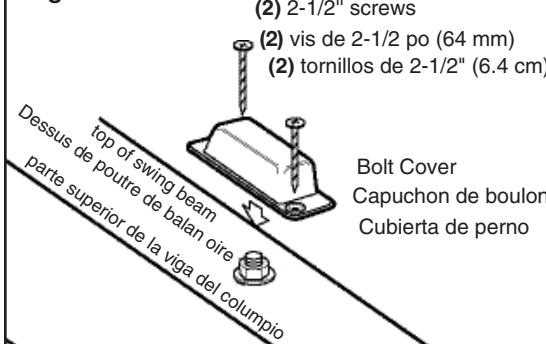


Fig. 4

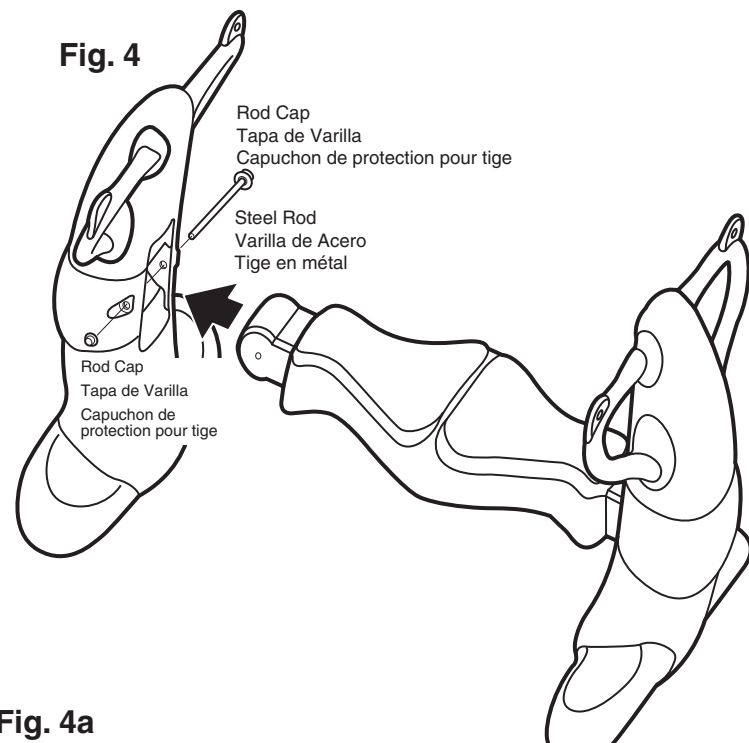
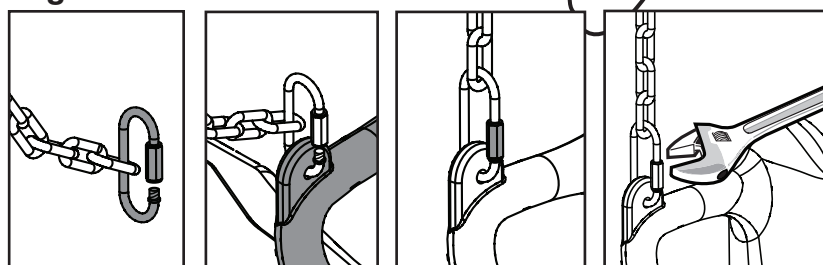


Fig. 4a



## INSTRUCCIONES

1. Cut and drill two 2" x 4" x 20" supports as indicated in (Fig. 1). Attach four swing hangers to the supports using washers and loc nuts. Check hanger to ensure it does not spin.
2. Locate four beam brackets (right and left) in position on beam making certain the outside of the braces are 18" apart and the nailing edge of the bracket is flush with the top of the beam (Fig. 3). **NOTE:** Beam Brackets must be placed a minimum of 8" from any adjacent structure or accessory (Fig. 2). Attach using three 10D galvanized nails per bracket.
3. Center supports across beam, mark and drill 5/16" holes. Attach using two carriage bolts, washers and loc nuts per bracket (Fig. 3).
4. Place a rod cap on a hard surface. Insert steel rod into cap and tap into cap with a hammer.
5. Insert the seat section into the handle section as shown in Fig. 4 above. Line up the holes and insert the steel rod through the holes.
6. Turn the assembly on it's side and support the cap /rod assembly with a scrap piece of lumber or dowel and carefully tap a rod cap on the opposite end using a hammer.
7. Repeat steps 4-6 to install the other handle section.
8. Insert a Quick Link into each chain length. Insert one Quick Link into each corner of the Mega Rider Handles, oriented as shown (4 total). Close Quick Links and tighten each with a wrench (see Fig. 4a).
9. Place chain ends onto swing hangers and crimp hanger closed (see Fig. 5).
10. Place bolt covers over the top of the swing hangers and loc nuts. Secure to the supports using two 10D galvanized nails per bolt cover (see Fig. 6).

## INSTRUCCIONES

1. Corte con sierra y perfore dos soportes de 2" x 4" x 20" según se indica en la (Fig. 1). Conecte cuatro colgadores de columpio a los soportes usando arandelas y tuercas opresoras. Revise el colgadero para asegurarse de que no gire.
2. Coloque cuatro ménsulas de viga (derecha e izquierda) en posición sobre la viga, cerciorándose que la parte exterior de las riostras quede con una separación de 18" y el borde para clavar de la ménsula quede al ras de la parte superior de la viga (Fig. 2). **NOTA:** Las Ménsulas de Viga deben ser colocadas un mínimo de 8" desde cualquier estructura o accesorio adyacente. (Fig. 2). Haga la conexión usando tres clavos 10D galvanizados por ménsula.
3. Centralice los soportes en transversal a la viga, marcando y haciendo perforaciones. Conéctelos usando dos pernos opresores, de arandelas y tuercas opresoras por cada ménsula (Fig. 2).
4. Ponga una tapa de varilla sobre una superficie dura. Inserte la varilla de acero en la tapa e introdúzcala con un martillo.
5. Inserte la sección de asiento dentro de la sección del mango como se muestra en la Fig. 4 arriba. Alinee los huecos perforados e inserte la varilla de acero a través de los mismos.
6. Voltee el conjunto sobre uno de sus costados y sostenga el conjunto de tapa y varilla con un pedazo residual de madera o con una espiga y con cuidado martille una tapa de varilla en el extremo opuesto usando un martillo.
7. Repita los pasos 4 a 6 para instalar la otra sección del mango.
8. Introduzca un eslabón rápido en cada tramo de la cadena. Introduzca un eslabón rápido en cada esquina de las manijas del Mega Rider, orientados como se muestra (4 en total). Cierre los eslabones rápidos y ajuste cada uno con una llave (vea la Fig. 4a).
9. Coloque los extremos de la cadena sobre los colgadores del columpio y recorte el colgador hasta que se cierre (vea la Fig. 5).
10. Coloque las tapas de pernos opresores sobre la parte superior de los colgadores del columpio y tuercas opresoras. Sujételas a los apoyos usando dos clavos 10D galvanizados por cada tapa de perno opresor (vea la Fig. 6).

## INSTRUCTIONS

1. Couper deux pièces de support de 2 po x 4 po x 20 po en y ménageant des trous comme le montre la (figure 1). Fixer quatre crochets de balançoire aux pièces de support à l'aide de rondelles po et d'écrous de blocage. Assurez-vous que le crochet ne tourne pas.
2. Mettre quatre supports (droit et gauche) en place sur la poutre en s'assurant que les pièces de renforcement (partie externe) se trouvent à 18 po les unes des autres et que le bord de clouage du support affleure le dessus de la poutre (figure 2). **NOTA:** Les supports de poutre doivent être installés à au moins 8 po de toute structure et de tout accessoire (figure 2). Fixer chaque support au moyen de trois clous galvanisés 10D.
3. Centrer les pièces de support le long de la poutre, marquer leur emplacement et percer des trous po. Fixer chaque support au moyen de deux boulons de carrosserie, de deux rondelles 6 po et de deux écrous de blocage (figure 2).
4. Placer un capuchon de protection pour tige sur une surface dure. Insérer la tige en métal dans le capuchon et l'y enfoncer à l'aide d'un marteau.
5. Insérer la section de siège dans la section de poignée comme le montre figure 4. Aligner les orifices et insérer la tige en métal dans les orifices.
6. Mettre l'unité sur le côté et supporter l'assemblage capuchon/tige avec un bout de bois ou un goujon et placer un capuchon sur l'autre extrémité de la tige en métal en l'y enfonçant avec précaution à l'aide d'un marteau.
7. Répéter les étapes 4 à 6 pour installer l'autre section de poignée.
8. Insérez un maillon rapide dans chaque longueur de chaîne. Insérez un (1) maillon rapide dans chaque coin des poignées du Mega Rider, orientées tel qu'illustré (total de 4). Refermez les maillons rapides et serrez chacun d'eux à l'aide d'une clé (voir Fig. 4a).
9. Placer l'extrémité des chaînes dans les crochets de balançoire et refermer les crochets (voir la figure 5).
10. Placer les cache-boulons sur le dessus des crochets de balançoire et des écrous de blocage. Fixer chaque cache-boulon aux pièces de support à l'aide de deux clous galvanisés 10D (voir la figure 6).